

Wir bringen Sie in Fahrt.



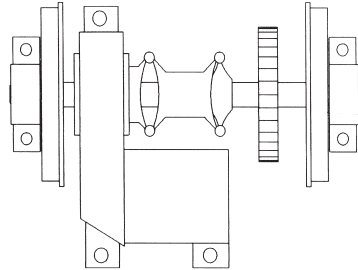
BRÜCK[®]

WIENER LINIEN

DIE BESSERE VERBINDUNG

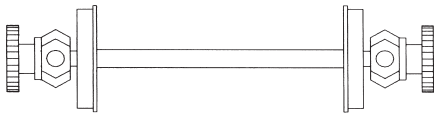


...die Verbindung für Ihre Sicherheit



Brück/Wiener Linien

Ihr Radsatz-Anbieter für Nahverkehrs-Schienenfahrzeuge. Profitieren Sie von unserer Zusammenarbeit. Wir bieten das Know-How eines der größten Schienenverkehrsbetriebe Europas und die Kompetenz eines der größten Hersteller von hochwertigen Schmiedeteilen und nahtlos gewalzten Ringen.



Radsätze für den Schienen-Nahverkehr

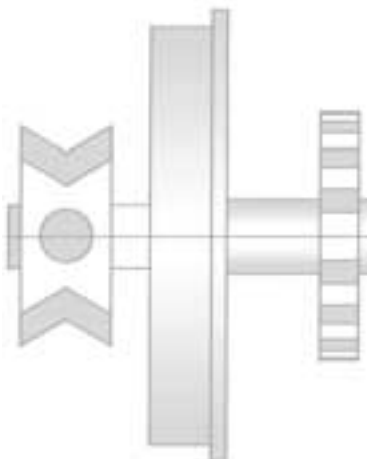
Wir bieten folgende Leistungen an:

- Herstellung und Vertrieb neuer Radsätze unter Einhaltung der einschlägigen Normen und Regelwerke, mit besonderer Betonung des anwendungstechnischen Know-Hows der Wiener Linien.
- Ersatz-Radsätze und Radsatz-Ersatzteile
- Arbeiten an Radsätzen: Radsatzmontagen und -demontagen (Räder, Achslager, Kupplungen, Achsgetriebe, Bremsscheiben, Anbauteile), sowie deren Aufarbeitung. Ultraschall- und Magnetpulverprüfung von Radreifen.
- Radprofil-Bearbeitung am Radsatz auf Über- und Unterflurdrehmaschinen.
- Neubereifung von gummigefederten Schienenrädern
- Schulung/Vorträge über Radsatz-Behandlung bzw. Bearbeitung beim Verkehrsbetrieb, Beratung bei Problemen
- Drehkugellager



Vormaterial

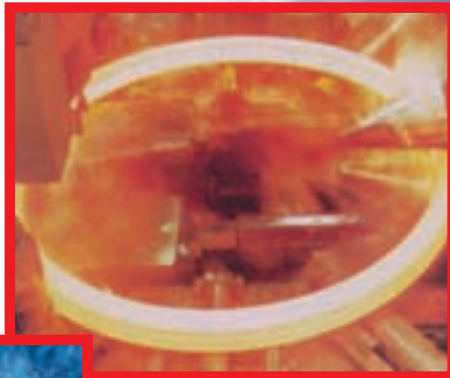
Das bei Brück für den Radreifen eingesetzte Vormaterial wird nach den technischen Lieferbedingungen der Deutschen Bahn TL 918 048 und des UIC-Kodex 810-1 und 2 mit den vorgegebenen Einschränkungen der Legierungselemente Cr, Mo, Cu, Ni, P, V und S bestellt. (Qualifikation der DB). Die Richtigkeit des bestellten und eingehenden Vormaterials wird anhand einer bei Brück durchgeführten Stückanalyse geprüft. Nach diesem Dokumentationsvergleich der Eingangskontrolle wird das Vormaterial für die Fertigung freigegeben.



Wärmebehandlung

Die Wärmebehandlung, eine der wichtigsten Einflußgrößen bei der Herstellung von Radreifen, wird in erdgasbeheizten Haubenöfen durchgeführt.

Für die Wärmebehandlungsöfen liegt die Temperaturgenauigkeit bei ca. $\pm 10^{\circ}\text{C}$. Damit werden absolut geringe Schwankungen der Härtewerte am Radreifen sichergestellt.



Weitergehende Prüfungen

Von jedem Radreifenlos wird ein Prototyp hergestellt, an dem die mechanisch-technologischen Eigenschaften vor der Serienfreigabe überprüft werden. Sämtliche Radreifen werden

Ultraschall und Härte geprüft.

Jeder Radreifen wird einer Maß- und Sichtkontrolle sowie einer Wirbelstromprüfung auf einheitliche Härte über den gesamten Radreifen unterzogen. Die Abnahme wird durch

ein Werksabnahmezeugnis nach DIN EN 10204/3.1 B belegt, d.h. neben

der Stückanalyse und Erschmelzungsart des Vormaterials werden die Probenlage und die Ergebnisse der mechanischen Erprobung bestätigt.



WIENER LINIEN

Brück

Als Hersteller von hochwertigen Schmiedeteilen, nahtlos gewalzten Ringen und Flanschen ist die Firma Brück eine der ersten Adressen in Europa.



Das Unternehmen ist seit vielen Jahren nach DIN EN ISO 9002 zertifiziert.

Seit 12 Jahren hat sich Brück als zuverlässiger Hersteller von Radreifen aus Sonderstahl bei vielen Verkehrsbetrieben einen Namen gemacht.

18 dieser Unternehmen zählen derzeit zu ständigen und zufriedenen Kunden. Brück liefert entweder nahtlos roh gewalzt oder vorzugsweise fertig gedreht nach Zeichnung und entsprechend den aktuellen UIC Richtlinien bzw. nach DB-TL.

BRÜCK GmbH Ensheim
Brückstraße 16
D-66131 Saarbrücken
Tel. ++49 (0)6893 - 84-0
Fax ++49 (0)6893 - 84-258
eMail:
export@bruck-forgings.com
vertrieb@bruck-forgings.com
Internet:
<http://www.bruck-forgings.com>

Wiener Linien

Ein Unternehmen, das Menschen bewegt. Als Teilunternehmen der Wiener Stadtwerke betriebswirtschaftlich orientiert, als Dienstleistungsbetrieb der Stadt Wien umweltbewußt und sozial verantwortungsvoll. Repräsentiert werden die Wiener Linien in erster Linie durch ihre Mitarbeiter. Die Arbeiten der Fachkräfte werden



weltweit geschätzt. Ihr Know-How ist bei Kongressen sehr gefragt.

Bei den Wiener Linien sind seit Jahrzehnten ständig über 8.000 Radsätze von Straßen- und U-Bahnen sowie LR-Fahrzeugen in Schuß zu halten bzw. zu bearbeiten. Davon sind 2/3 Triebsätze aus Monomotor- und Einzelachsantrieben.

Bereits seit Ende der fünfziger Jahre wird die Neubereifung gummigefederter Schienenfahrzeugräder "hausintern" durchgeführt.

Wiener Linien GmbH & Co KG
Hauptwerkstätte
Abteilung Technische Dienste
Simmeringer Hauptstr. 252
A-1110 Wien
Tel. +43-1-79524-52000
Fax + 43-1-79524-5090
eMail:
romanus.pongracz@wienerlinien.co.at
oder
rudolf.hauenschild@wienerlinien.co.at



DIE BESSERE VERBINDUNG